

国産リサイクル平板

# クロサキLSペイブ～瓦～

北九州市  
建設リサイクル資材認定  
第0073号

勝山公園「しろテラス」前広場

## V A R I A T I O N 小倉城瓦入り平板（フラット、ショット）

フラット

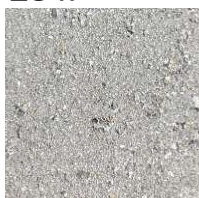


LS4F

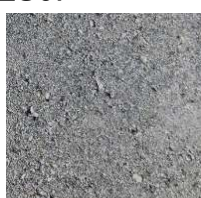


LS5F

ショット



LS4S



LS5S

その他ご要望に応じて  
色調のご提案が可能です



### <特徴>

慶長7年築城から四百余年の歴史を物語る小倉城。  
平成17年の福岡県西方沖地震被害の改修で不要となった小倉城の瓦（約9万枚）を  
資源として活用し、歴史ある小倉の街に蘇らせました。

加工を施し2つの表情を出すことで、ローコストでありながらデザイン性のある  
仕上げを創り出します。

「クロサキLSペイブ～瓦～」は循環再生した景観舗装材として役立ち、さらに小倉の歴史を  
地元に散りばめる役割を果たします。

実物サンプルなどをご確認をお願いいたします。

### ■販売元

黒崎播磨株式会社

セラミックス事業部 セラミックス営業部

■西日本グループ 北九州市八幡西区東浜町1番1号 〒806-8586

TEL(093)622-7265 FAX(093)622-7206

■東日本グループ TEL(03)3669-0616

web <https://krosaki-fc.com/townscape/>

### ■製造元



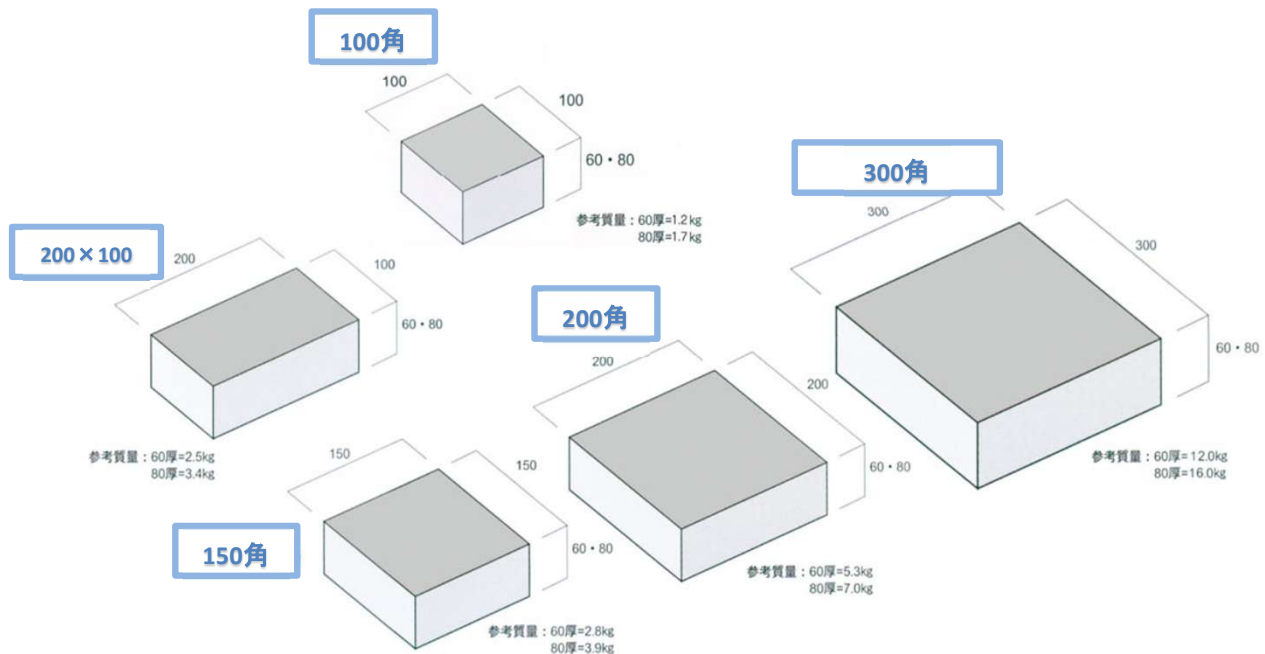
福岡ILB株式会社

〒820-1103 福岡県鞍手郡小竹町大字勝野3132番地  
TEL.09496-2-1144/FAX.09496-2-1184

2025年12月

品番	仕様	寸法
100角	(フラット・ショット)小倉城瓦入り	100×100×60・80mm
200×100	(フラット・ショット)小倉城瓦入り	200×100×60・80mm
150角	(フラット・ショット)小倉城瓦入り	150×150×60・80mm
200角	(フラット・ショット)小倉城瓦入り	200×200×60・80mm
300角	(フラット・ショット)小倉城瓦入り	300×300×60・80mm

※300×600×60mmも対応可能です。  
 ※寸法表記は目地キープ込みの規格寸法です。



## ■販売元

### 黒崎播磨株式会社

セラミックス事業部 セラミックス営業部

■西日本グループ 北九州市八幡西区東浜町1番1号 〒806-8586

TEL(093)622-7265 FAX(093)622-7206

■東日本グループ TEL(03)3669-0616

web <https://krosaki-fc.com/townscape/>

## ■製造元

 福岡ILB株式会社

〒820-1103 福岡県鞍手郡小竹町大字勝野3132番地  
 TEL.09496-2-1144/FAX.09496-2-1184